

INTERIOR AVIATION/MARINE

**MASTER FR
AVANT.**

ALCANTARA

Alcantara®

Avant



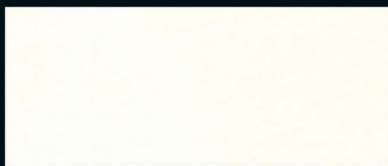
1042A ice



4083A graysh beige



1016A curry



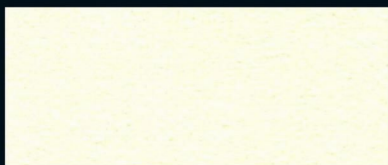
1001A eggshell



1070A corn



4077A cuoia



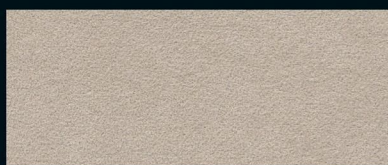
1150A ivory



1112A dove grey



4025A cadmium orange



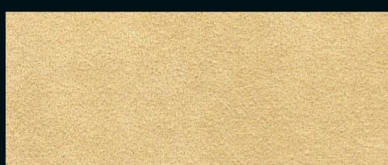
1100A sea sand



3051A camel



7801A brown



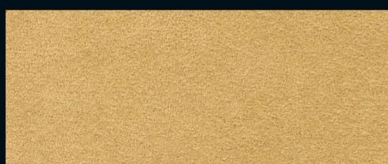
1110A amber glow



4084A palm



5141A string



1605A saddle



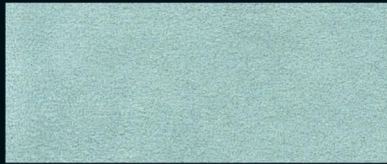
4180A taupe



7490A chestnut



4131A sunset



2129A aubusson



4175A porcelain blue



3096A goya red



3490A sky blue



7586A bohemian blue



8801A pompeian red



3470A velvet blue



6408A infanta blue



7574A bordeaux



6801A nile blue



7912A brittany blue



7569A aubergine



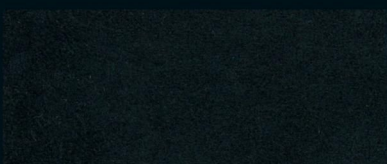
6440A powder blue



6503A commodore blue



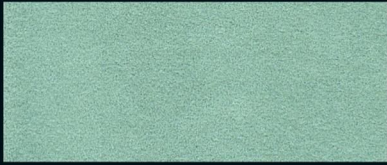
6601A violet



6406A sea green



7941A navy blue



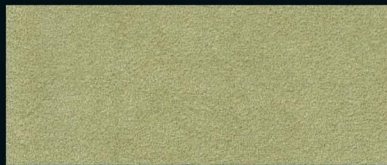
2156A celadon green



4078A pearl grey



5810A stone grey



2161A almond green



6405A lichen green



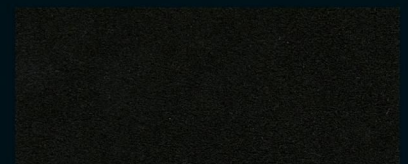
6404A chic grey



5700A fern green



6501A robin hood



6422A anthracite



6407A kiwi



9901A slate black

Alcantara® Avant

Alcantara® Master FR

Alcantara® Master FR

| auf Anfrage erhältlich

| *available on request*



Bezeichnung characteristic	Prüfvorschrift test method	Anforderungen requirements	Anforderungen requirements	Einheit unit
ZUSAMMENSETZUNG / COMPOSITION				
ALCANTARA	POLYESTER	68 ± 3	68 ± 3	%
	POLYURETHANE	32 ± 3	32 ± 3	%
RÜCKEN / BACKING	COT/KANECARON	45/55		%
DICKE / THICKNESS		≥ 0,95	0,73 - 0,93	mm
FLÄCHENGEWICHT / UNIT WEIGHT	UNI EN 29073-1	≥ 450	≥ 275	g/m ²
BREITE / WIDTH		≥ 142	≥ 142	cm
DIMENSIONALE STABILITÄT / DIMENSIONAL STABILITY				
WASSER / WATER 40°C	UNI EN 25077 UNI EN ISO 6330	≤ 5		%
BRUCHLAST / BREAKING LOAD				
LÄNGS / LENGTHWISE	UNI EN 29073-3	≥ 550	≥ 225	N
QUER / CROSSWISE		≥ 550	≥ 175	N
REISSDEHNUNG / ELONGATION AT 50 N				
LÄNGS / LENGTHWISE	UNI EN 29073-3	≤ 5		%
QUER / CROSSWISE		≤ 15		%
WEITERREISSKRAFT / TEAR RESISTANCE				
ABRIEBWERTE MARTINDALE / MARTINDALE ABRASION 12kPa	UNI EN ISO 13937-1	≥ 25		N
ENDPUNKT / END POINT	UNI EN ISO 12947-4 UNI EN ISO 12947-2	≥ 30.000 (*) ≥ 150.000	≥ 30.000 (*) ≥ 150.000	cycles cycles
BINDEKRAFT / COHESION				
NAHTWIDERSTAND / SEWING RESISTANCE	UNI EN ISO 2411	≥ 8		N
NAHTWIDERSTAND / SEWING RESISTANCE				
RUTSCHWIDERSTAND VON FÄDEN AM SAUM / SLIPPAGE RESISTANCE OF YARNS AT SEAM	internal method	≥ 300		N
RUTSCHWIDERSTAND VON FÄDEN AM SAUM / SLIPPAGE RESISTANCE OF YARNS AT SEAM				
LÄNGS / LENGTHWISE	EN ISO 13936-2	≤ 6		mm
QUER / CROSSWISE		≤ 6		mm
PILLING WIDERSTAND / RESISTANCE TO PILLING 2000 CYCLES				
	EN ISO 12945-2	≥ 4,5		
SCHWERENTFLAMMBARKEIT / FLAME RESISTANCE				
	FAR/JAR 25.853 APP. F PART I (a) (1) (i)	Ja / yes	Ja / yes	
	FAR/JAR 25.853 APP. F PART I (a) (1) (ii)	Ja / yes	Ja / yes	
	FAR/JAR 25.853 APP. F PART V		Ja / yes	
	BS 5852 CRIB 5	Ja / yes		
	DIN 4102 PART 1 B2		Ja / yes	
	DIN EN 1021 TEIL 1 + 2	Ja / yes		
	IMO MSC 61(67) PART 8	Ja / yes		
	IMO MSC 61(67) PART 5		Ja / yes	
RAUCHENTWICKLUNG / SMOKE DEVELOPMENT				
	ATS 1000.001 ABD 0031 I.5 (89)		Ja / yes	
RAUCHDICHTHEIT / SMOKE DENSITY				
	ABD 0031-AITM 2.0007	Ja / yes		
TOXIZITÄT / TOXICITY				
	ABD 0031-AITM 3.0005	Ja / yes		
FARBECHTHEIT / COLOUR FASTNESS**				
BEI LICHT / TO LIGHT	EN ISO 105-B02	≥ 5	≥ 5	BLUE SCALE (1-8)
BEI NORMALER WÄSCHE / TO DOMESTIC WASHING	EN ISO 105-C06			
FARBTONÄNDERUNG / TONE CHANGE		≥ 4	≥ 4	GREY SCALE (1-5)
FÄRBUNG / STAINING		≥ 3	≥ 3	WHITE SCALE (1-5)
BEI CHEMISCHER REINIGUNG / TO DRY CLEANING	AATCC-132			
FARBTONÄNDERUNG / TONE CHANGE		≥ 4	≥ 4	GREY SCALE (1-5)
FÄRBUNG / STAINING		≥ 3	≥ 3	WHITE SCALE (1-5)
REIBECHTHEIT / TO RUBBING	EN ISO 105-X12			
TROCKEN / DRY		≥ 4	≥ 4	WHITE SCALE (1-5)
NASS / WET		≥ 3	≥ 3	WHITE SCALE (1-5)
BEI WASSER / TO WATER	EN ISO 105-E01			
FARBTONÄNDERUNG / TONE CHANGE		≥ 4	≥ 4	WHITE SCALE (1-5)
FÄRBUNG / STAINING		≥ 3,5	≥ 3,5	WHITE SCALE (1-5)

* Leichte Veränderungen im Aussehen der Produktoberfläche / slight change in the appearance of product surface

**Schattierungen sind bei dieser Qualität, aufgrund der Prozesstechnologie, möglich / shade variations, due to the process technology, are possible on this quality

Wasserlösliche Flecken

Zur Reinigung von Alcantara® wird empfohlen, die dafür vorgesehenen Produkte zu verwenden, deren Liste Sie auf der Website www.alcantara.com unter „Wartung“ finden. Sollten diese Produkte nicht zur Verfügung stehen, wird je nach Fall die Verwendung von Wasser, Zitronensaft oder reinem Ethylalkohol (Weingeist) empfohlen. Die diesbezüglichen Reinigungsverfahren sind nachstehend beschrieben. Für weitere Informationen besuchen sie bitte unsere Website unter www.alcantara.com

Fruchtsäfte, Marmelade, Gelatine, Sirup, Ketchup.	Mit lauwarmem Wasser auswaschen und mit sauberem Wasser ausspülen und abtupfen.
---	---

Blut, Eier, Kot und Urin.	Mit kaltem Wasser auswaschen. Warmes Wasser, das diese Substanzen gerinnen lässt, sollte vermieden werden. Mit sauberem Wasser ausspülen und abtupfen.
---------------------------	---

Liköre, Wein, Bier, Cola und Tee.	Mit lauwarmem Wasser auswaschen. Farbige Flecken sollten mit Zitronensäure behandelt werden. Gut ausspülen.
-----------------------------------	---

Kopierstift, Kakao, Schokolade, Creme- und Schokoladensüßigkeiten, Eis, Senf.	Mit lauwarmem Wasser auswaschen. Mit sauberem Wasser ausspülen und abtupfen.
---	---

Essig, Haargel, Tomatensoße, gezuckerter Kaffee.	Mit Zitronensäure behandeln und mit lauwarmem Wasser auswaschen. Mit sauberem Wasser ausspülen und abtupfen.
--	--

Water-soluble stains

It is recommended that you use the specific products for Alcantara® cleaning, a list of which is available on www.alcantara.com in the section maintenance; if they are not at your disposal, it is recommended, depending on the type of stain, that you should use water, lemon juice, or pure ethyl alcohol (from liquors) and follow the instructions below. For further information visit our web site www.alcantara.com

Fruit juice, jam, jelly, syrup, ketchup.	Use lukewarm water, rinse by dabbing with clean water.
--	--

Blood, egg, excrement, urine.	Use cold water; avoid warm water because it makes these substances coagulate, rinse by dabbing with clean water.
-------------------------------	--

Liquors, alcoholic beverages, wine, beer, coke and tea.	Use lukewarm water, if the colour mark remains, treat it with lemon juice and then rinse it well.
---	---

Copying pencil, cocoa, chocolate, pastry with cream or chocolate, ice-cream, mustard.	Use lukewarm water, rinse by dabbing with clean water.
---	--

Vinegar, hair gel, tomato juice, coffee with sugar.	Use lemon juice and then wipe with lukewarm water, rinse by dabbing with clean water.
---	---

AUTHORIZED DISTRIBUTOR



Hans Reinke Handelsgesellschaft mbH

Brandstücken 20 Tel. +49 (0)40/39 10 68-0
22549 Hamburg Fax +49 (0)40/39 10 68-29
info@hans-reinke.com www.hans-reinke.com

HOLLAND, BELGIUM & LUXEMBOURG



Hans Reinke Benelux B.V.

D'n Oliepint 2 Tel. +31 13 505 67 02
5081 NT Hilvarenbeek Fax +31 13 505 30 73
Netherlands info@hans-reinke.nl

SWITZERLAND & AUSTRIA



Jörg & Reinke GmbH

Bahnhofstraße 42 Tel. +41 34 402 50 05
CH-6162 Fax +41 34 402 55 53
Entlebuch info@joerg-leder.ch

POLAND



Automotive Textiles

Jakub Ponczyński Tel. +48 42 288 10 10
93-490 Łódź Mob. +48 513 014 610
Pabianicka 119/131 jakub@ponczynski.com

ALCANTARA

Via Mecenate, 86 • 20138 Milano, Italy
Tel: +39 02 580301 • Fax: +39 02 58030451
info@alcantara.com • www.alcantara.com

Alcantara®
is a registered trademark
of Alcantara S.p.A.